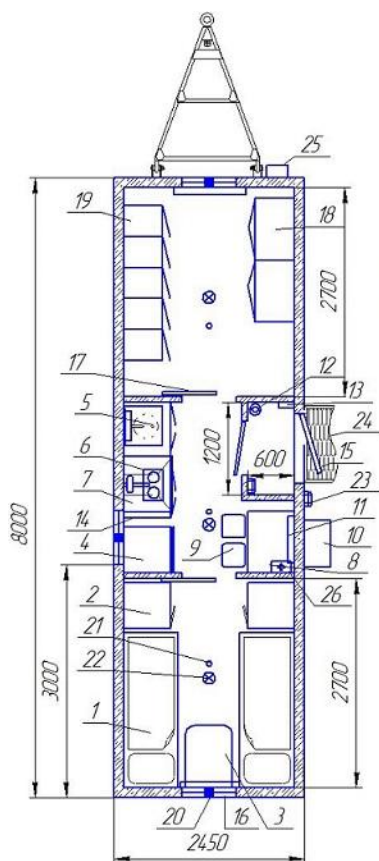
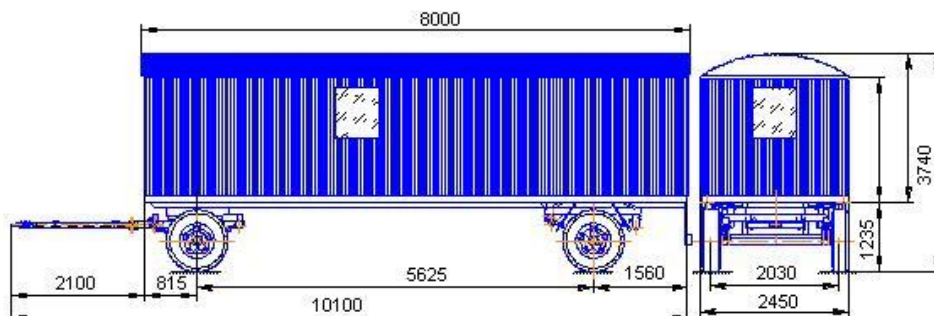


Приложение 2.1. Схема расположения и комплектация

Вагон-дом на прицеп-шасси ТОРОС 2.01 для проживания четырех человек с сушилкой



Комплектация

	<i>шт.</i>
1. Кровать двуъярусная с рундуком (2000x700)	2
2. Шкаф одностворчатый (600x500x1750)	2
3. Стол консольный (800x600x750)	1
4. Холодильник	1
5. Мойка из нерж. стали с водонагревателем	1
6. Плита эл. 2-х комфор.	1
7. Вытяжка	1
8. Стол одевенный (1200x600)	1
9. Туалет	2
10. Кондиционер сплит-система	1
11. Конвектор настенный 15 кВт	3
12. Огнетушитель ОП-4	1
13. Шит управления	1
14. Стол-пюмпа 4-х створчатый с пастфарингам(600x1500)	1
15. Дверь входная	1
16. Окно ПВХ (700x800) с поворотнo-откидным механизмом, москитной сеткой и металлическими ставнями	3
17. Дверь-купе	2
18. Сушильный шкаф ШГО-22	2
19. Шкаф для спец одежды металлич ОД-4.15 (400x500)	5
20. Вентилятор вытяжной	3
21. Пожарный извещатель ИП 212-72	3
22. Светильник 90 Вт	3
23. Светильник 60 Вт	2
24. Лестница с площадкой и перилами	1
25. Вход питания	1
26. Аптечка	1



Отгрузка со склада в г. Нефтекамск, Республика Башкортостан;
Расчетный срок службы здания мобильного 10 лет.
Срок гарантии: 12 месяцев.

Гарантийный сервис и обслуживание может осуществляться как на месте нахождения данного вагон-дома, так и на территории нашего предприятия. **Вся продукция сертифицирована. Выдается ПСМ.**

Позвоните нам по телефону **8 (34783) 3-65-70**
для уточнения стоимости и наличия товара на складе!

Приложение 1. Технические характеристики.

Характеристики	Описание
Каркас	Цельно-металлический сварной каркас из сортового проката. В качестве основных опор на основании(раме) используется стальной швеллер 120-160 мм., поперечные стяжки и стойки выполнены из трубы квадратного сечения 40x40x3 мм., для последующего крепления к нему стеновых панелей и оборудования. Каркас укреплен металлическими растяжками. Каркас имеет грузовой пояс из металлического швеллера под строповочные петли.
Наружная обшивка	Стальной оцинкованный профилированный лист толщиной 0,55 мм. Покрытие полимерно-порошковое, стойкое к климатическим и механическим воздействиям. Крепление к каркасу и между собой осуществляется саморезами и металлическими заклёпками с последующей герметизацией по всем стыкам. Возможно изготовление вандалозащищенное, из листа 1,5-2 мм.
Теплоизоляция	При изготовлении всех мобильных зданий применяется утепление полистироловых плит(ПСБ-С-25),швы уплотняются монтажной пеной. Система паро- и гидроизоляции (под профлист- пленка пароизоляционная/ветрозащитная, под ЛДСП и ЦСП- пленка пароизоляционная), что позволяет создать микроклимат в слое утеплителя обеспечивающие его долговечность. Мобильные здания(вагон-дома) изготавливаются в «северном» исполнении, с возможностью использования от -60 С°. Толщина вертикальных плоскостей не менее 100 мм.
Пол	Металлический лист 1,5 мм., утепление полистироловые плиты(швы уплотняются монтажной пеной), толщиной 150 мм., под утеплитель пленка пароизоляционная/ветрозащитная, на утеплитель пленка пароизоляционная, фанера толщиной не менее 16 мм., с последующим покрытием утепленным износостойкими линолеумом. Дополнительно возможна установка теплого пола.
Кровля	Крыша – полукруглая, цельносварная с утеплителем толщиной 100 мм., под утеплитель пленка пароизоляционная/ветрозащитная, на утеплитель пленка пароизоляционная. Потолок обшит потолочными панелями (ПВХ). На крыше установлены проушины, предназначенные для установки и проведения монтажных работ на месте эксплуатации.
Внутреннее устройство	Внутренняя отделка стен – ЛДСП, под темные породы дерева, толщиной 16мм. Применяется – входной тамбур. Сохраняет тепло, предотвращает обледенение дверей и образование конденсата. По желанию заказчика возможна внутренняя отделка возможна из гипсокартона, оцинкованного листа, деревянной вагонкой, пластиковыми панелями, МДФ панели.
Окна и двери	Окна в северном исполнении – металлопластиковые поворотнo-откидные, с двухкамерным стеклопакетом с москитными сетками. Наружная входная дверь – металлическая с двойным контуром уплотнителя, утепленные рулонным утеплителем «Knauf Термо» 50 мм., оборудованные замками. Пожаробезопасная. Металлическая поверхность двери окрашена полимерно-порошковым покрытием. Внутренние двери – ламинированные, оборудованные замками, с возможностью закрывания на ключ снаружи и на защелку изнутри.
Отопление	Электрическое отопление, от внешних источников тока напряжением 220В. Здание комплектуется масляными радиаторами, конвекторами мощностью 2кВт, с возможностью ручной регулировки температуры. Под заказ возможно изготовление и монтаж газовых котлов или котлов на твердом топливе с трубной разводкой в вагон-домах эксплуатируемые в условиях без электроснабжения, а так же с возможностью подключения к внешней котельной.

Электромонтаж	<p>В качестве подключения к внешнему источнику использовать кабель ВВГнг 4х4. Применяемый кабель многожильный с одинаковым сечением жил согласно ПУЭ. Для коммутации и распределения электрической энергии в здании, устанавливается распределительный щит, включающий в себя: устройство защитного отключения и автоматические выключатели, подобранные по максимальной токовой нагрузке. Нулевая шина. Шина заземления. Соединительная шина, коммутационные провода. Прокладка питающих линий вагон-дома выполнена в кабель каналах из самозатухающего материала. Осветительные приборы, устанавливаемые в помещениях и на фасаде имеют современный и эстетичный вид, и адаптированы к агрессивным условиям эксплуатации. Установка используемых ламп накаливания осуществляться в металлических корпусах со стеклянными плафонами и керамическими патронами. У входной двери со стороны улицы монтируется влагозащищенный светильник.</p> <p>Выключатели и розетки устанавливаются с усиленной контактной группой, имеющие современный эстетичный вид и снабжены пластинами для установки на горючую поверхность. Соединения проводов выполнены в распаянных коробках. Применяются колодки винтового типа.</p> <p>Электропроводка обеспечивает подведение ко всем электропотребителям заземляющего контакта. Розетки 2-х позиционные 16А, с расположением ниже уровня стола.</p>
Вентиляция	<p>Естественная - через вентиляционные клапаны, окна и двери, а также принудительная - каналные электровентиляторы (по 1-му у каждого окна). Отопление и вентиляция вагон-дома в соответствии с нормами и правилами СНиП 2.04.05-91. Бытовая Канализация с выпуском наружу, выполняется из труб ПВХ. По заказу устанавливаются оконные кондиционеры, сплит-системы.</p>
Канализация	Бытовая с выпуском наружу, выполняется из ПВХ-трубопроводов.
Водоснабжение	Устанавливается емкость для воды из пищевого пластика. Подача воды осуществляется насосными станциями. Умывальники оборудованы системой подогрева воды. Душевые кабины вагон-дома комплектуются накопительными, либо проточными водонагревателями.
Пожарная безопасность	<p>Группа огнестойкости здания - 4(четвертая) по СНиП 21-01-97 "Строительные нормы и правила. Пожарная безопасность зданий и сооружений"</p> <p>По заказу мобильные здания комплектуются датчиками автоматической пожарной сигнализации. Все используемые деревянные материалы покрываются огнезащитными покрытиями.</p>
Комплектация и мебель	Мебель изготавливается из ламинированного ДСП. Комплектация и расстановка утверждается заказчиком. Всё оборудование и комплектующие проходят входной контроль. Применяются только качественные комплектующие.
Прицеп-шасси	Прицеп-шасси тракторный ТОРОС (с домкратами, страховочный трос 13,5 мм., длина 6,5, с запасным колесом, с механизмом подъема запасного колеса, шины КФ 105, диски штампованные, с подкрылками, с задним бампером, на двухлитровой рессоре) длиной 6, 8, 9м, ширина 2,45 м. Прицеп шасси сертифицирован, выдается ПСМ.

С уважением,
Директор ООО «НЗМЗ»



Шангарева Ю.В.